



Dossier pédagogique

Le monde animal

Classification, cycles 2 et 3

Les animaux du Palais de la découverte : le crabe



© Palais de la découverte, C Rousselin.



Observe précisément
cet animal.
Dessine-le.

Entoure les attributs que tu as identifiés.

SQUELETTE EXTERNE
ET PATTES ARTICULÉES

POILS ET MAMELLES

QUATRE ANTENNES

DEUX ANTENNES

DIX PATTES

QUATRE
MEMBRES

CHÉLICÈRES

CORPS
MOU

SIX
PATTES

YEUX /
BOUCHE

SQUELETTE INTERNE

HUIT PATTES

NAGEOIRES À
RAYONS

TENTACULES

QUATRE DOIGTS
À LA MAIN

Les animaux du Palais de la découverte : la grenouille



© Palais de la découverte, C Rousselin.



Observe précisément
cet animal.
Dessine-le.

Entoure les attributs que tu as identifiés.

SQUELETTE EXTERNE
ET PATTES ARTICULÉES

POILS ET MAMELLES

QUATRE ANTENNES

DEUX ANTENNES

DIX PATTES

QUATRE
MEMBRES

CHÉLICÈRES

CORPS
MOU

SIX
PATTES

YEUX /
BOUCHE

SQUELETTE INTERNE

HUIT PATTES

NAGEOIRES À
RAYONS

TENTACULES

QUATRE DOIGTS
À LA MAIN

Les animaux du Palais de la découverte : le poulpe



© Palais de la découverte, C Judei



Observe précisément
cet animal.
Dessine-le.

Entoure les attributs que tu as identifiés.

SQUELETTE EXTERNE
ET PATTES ARTICULÉES

POILS ET MAMELLES

QUATRE ANTENNES

DEUX ANTENNES

DIX PATTES

QUATRE
MEMBRES

CHÉLICÈRES

CORPS
MOU

SIX
PATTES

SQUELETTE INTERNE

YEUX /
BOUCHE

HUIT PATTES

NAGEOIRES À
RAYONS

TENTACULES

QUATRE DOIGTS
À LA MAIN

Les animaux du Palais de la découverte : le grillon



© Palais de la découverte, Y. Lefranc.



Observe précisément
cet animal.
Dessine-le.

Entoure les attributs que tu as identifiés.

SQUELETTE EXTERNE
ET PATTES ARTICULÉES

POILS ET MAMELLES

QUATRE ANTENNES

DEUX ANTENNES

DIX PATTES

QUATRE
MEMBRES

CHÉLICÈRES

CORPS
MOU

SIX
PATTES

SQUELETTE INTERNE

YEUX /
BOUCHE

HUIT PATTES

NAGEOIRES À
RAYONS

TENTACULES

QUATRE DOIGTS
À LA MAIN

Les animaux du Palais de la découverte : l'araignée



© Palais de la découverte, C Rousselin.



Observe précisément
cet animal.
Dessine-le.

Entoure les attributs que tu as identifiés.

SQUELETTE EXTERNE
ET PATTES ARTICULÉES

POILS ET MAMELLES

QUATRE ANTENNES

DEUX ANTENNES

DIX PATTES

QUATRE
MEMBRES

CHÉLICÈRES

CORPS
MOU

SIX
PATTES

SQUELETTE INTERNE

YEUX /
BOUCHE

HUIT PATTES

NAGEOIRES À
RAYONS

TENTACULES

QUATRE DOIGTS
À LA MAIN

Les animaux du Palais de la découverte : le poisson éléphant



© Palais de la découverte, A. Durand.



Observe précisément
cet animal.
Dessine-le.

Entoure les attributs que tu as identifiés.

SQUELETTE EXTERNE
ET PATTES ARTICULÉES

POILS ET MAMELLES

QUATRE ANTENNES

DEUX ANTENNES

DIX PATTES

QUATRE
MEMBRES

CHÉLICÈRES

CORPS
MOU

SIX
PATTES

YEUX /
BOUCHE

SQUELETTE INTERNE

HUIT PATTES

NAGEOIRES À
RAYONS

TENTACULES

QUATRE DOIGTS
À LA MAIN

Les animaux du Palais de la découverte : le poisson couteau



© Palais de la découverte, A. Durand.



Observe précisément
cet animal.
Dessine-le.

Entoure les attributs que tu as identifiés.

SQUELETTE EXTERNE
ET PATTES ARTICULÉES

POILS ET MAMELLES

QUATRE ANTENNES

DEUX ANTENNES

DIX PATTES

QUATRE
MEMBRES

CHÉLICÈRES

CORPS
MOU

SIX
PATTES

YEUX /
BOUCHE

SQUELETTE INTERNE

HUIT PATTES

NAGEOIRES À
RAYONS

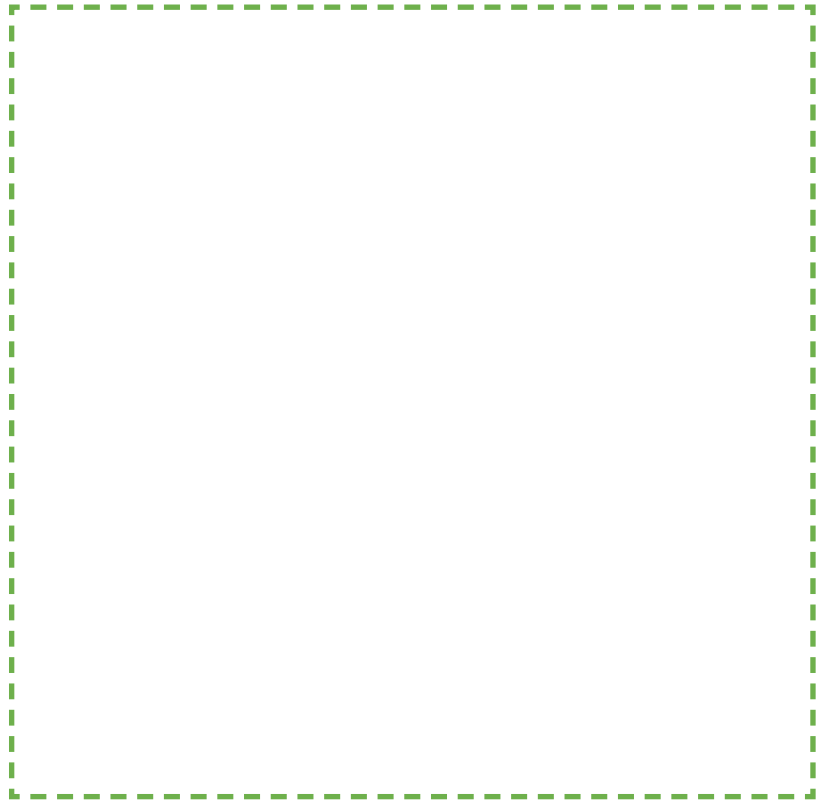
TENTACULES

QUATRE DOIGTS
À LA MAIN

Les animaux du Palais de la découverte : le termite



© Palais de la découverte, C Robineau.



Observe précisément
cet animal.
Dessine-le.

Entoure les attributs que tu as identifiés.

SQUELETTE EXTERNE
ET PATTES ARTICULÉES

POILS ET MAMELLES

QUATRE ANTENNES

DEUX ANTENNES

DIX PATTES

QUATRE
MEMBRES

CHÉLICÈRES

CORPS
MOU

SIX
PATTES

SQUELETTE INTERNE

YEUX /
BOUCHE

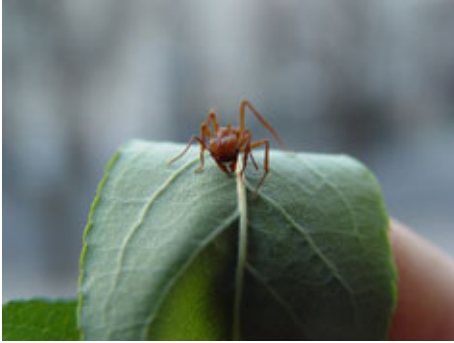
HUIT PATTES

NAGEOIRES À
RAYONS

TENTACULES

QUATRE DOIGTS
À LA MAIN

Les animaux du Palais de la découverte : la fourmi



© Palais de la découverte, M. Canard.



Observe précisément
cet animal.
Dessine-le.

Entoure les attributs que tu as identifiés.

SQUELETTE EXTERNE
ET PATTES ARTICULÉES

POILS ET MAMELLES

QUATRE ANTENNES

DEUX ANTENNES

DIX PATTES

QUATRE
MEMBRES

CHÉLICÈRES

CORPS
MOU

SIX
PATTES

YEUX /
BOUCHE

SQUELETTE INTERNE

HUIT PATTES

NAGEOIRES À
RAYONS

TENTACULES

QUATRE DOIGTS
À LA MAIN

Les animaux du Palais de la découverte : le rat



© Palais de la découverte, N. Lozac'h-Vilain.



Observe précisément
cet animal.
Dessine-le.

Entoure les attributs que tu as identifiés.

SQUELETTE EXTERNE
ET PATTES ARTICULÉES

POILS ET MAMELLES

QUATRE ANTENNES

DEUX ANTENNES

DIX PATTES

QUATRE
MEMBRES

CHÉLICÈRES

CORPS
MOU

SIX
PATTES

YEUX /
BOUCHE

SQUELETTE INTERNE

HUIT PATTES

NAGEOIRES À
RAYONS

TENTACULES

QUATRE DOIGTS
À LA MAIN