

Le Sismo tour

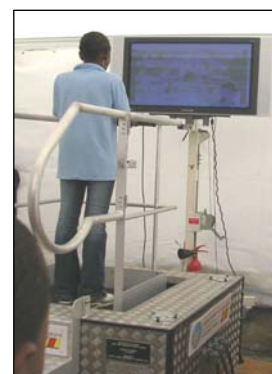
Nul n'empêchera jamais un séisme ou un tsunami mais il est possible de réduire la gravité de leurs conséquences.

Le **Sismo tour** est une exposition itinérante pour la sensibilisation du grand public aux risques liés aux séismes et aux tsunamis, l'éducation à la prévention. Il peut être complété par la présentation d'informations à propos des politiques publiques (Plan Séisme, etc.)

Le **Sismo-tour** vise à faire prendre conscience des risques, à comprendre les phénomènes séismes et tsunamis, à induire des comportements adaptés et présente des solutions pour réduire la vulnérabilité. Il informe sur les nouvelles mesures réglementaires en zone sismique

Le **Sismo tour** est constitué de plusieurs modules qui permettent d'élaborer un parcours de visite diversifié

- Une exposition du Palais de la découverte **Vivre avec le risque, séismes tsunamis** construite autour de témoignages variés de secouristes, d'expert, de personnes ayant vécu un séisme ou un tsunami et la présentation d'expériences de prévention, avec un quizz pour tester son comportement et ses réflexes.
- l'expérimentation avec des **manipulations interactives conçues par le Palais de la découverte** pour comprendre les mécanismes fondamentaux des séismes.
- la découverte d'un réseau de mesure et d'enregistrement des séismes avec un **sismomètre et une mallette d'animation** développés par le réseau **Sismos à l'école**.
- La simulation de séismes sur **une plateforme vibrante** (pour une personne) conçue par les **Pompiers de l'urgence internationale**



Le Sismo tour sera accompagné et animé par des professionnels des risques : Pompiers de l'urgence internationale.

Le Sismo tour

Exposition trilingue

Français - anglais - italien

Documents fournis avec l'exposition

Présentation détaillée de l'exposition

Guide technique

Documentation thématique

Site internet dédié à l'exposition, dérivé du site de l'exposition **Vivre avec le risque, séismes tsunamis**

Données techniques

Pour plus de détail, voir fiche technique

- **Superficie conseillée** : 250 m²
- **Electricité** : 220 V
- **Poids** : La plate-forme pèse 400 kg
- **Volume** : 20 m³
- **Éléments** :
 - 12 modules de 3 à 4 panneaux en carton, soit 49 panneaux dont 2 panneaux avec présentation d'objets et 3 panneaux avec messages sonores
 - 8 présentations audiovisuelles sur support
 - 2 présentations multimédias sur support
 - 3 présentations d'objets sur palette
 - 6 manipulations interactives sur supports
 - 1 sismomètre + un ordinateur
 - 1 mallette d'animation
 - 1 plate-forme de simulation sismique (une personne)
- **Temps de montage et de démontage** : 2 jours
- **Animation** :

Un animateur accompagne la plate-forme de simulation sismique.

Un animateur est à prévoir pour l'animation de l'exposition ; notamment autour du sismomètre et de la mallette d'animation développés par le réseau Sismos à l'école.

Contact

Jacoby Myara

01 40 74 81 03

jacoby.myara@palais-decouverte.fr