

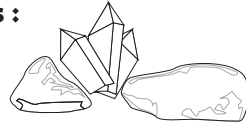
Promenade géologique sur Mars

En attendant de découvrir la programmation exceptionnelle des 80 ans du Palais...



1. La couche de poussière qui recouvre une bonne partie de la surface de Mars a une composition similaire aux cendres volcaniques émises par les volcans comme ceux d'Hawaï. La couleur rouge provient de traces :

- A/ De kryptonite
- B/ De shergottite
- C/ D'hématite



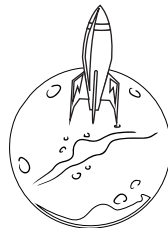
2. Quelle est la température moyenne au niveau du sol sur Mars ?

- A/ Environ -60°C
- B/ Environ -20°C
- C/ Environ 0°C
- D/ Environ 20°C, avec un chocolat chaud



3. Lors d'un aller-retour pour Mars (910 jours), un voyageur subirait une dose de rayonnement équivalente à celle tolérée pour un salarié du nucléaire pendant :

- A/ 5 ans
- B/ 15 ans
- C/ 50 ans



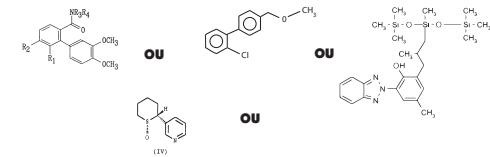
4. Y a-t-il de nos jours de l'eau sur Mars :

- A/ Oui
- B/ Non
- C/ Peut-être, personne ne sait



5. Quelle famille de minéraux indique une acidité de l'environnement ?

- A/ Les argiles
- B/ Les sulfates
- C/ Les oxydes
- D/ Les citronnites



6. Mars s'est formée :

- A/ En même temps que la Terre, il y a environ 4,55 milliards d'années
- B/ En même temps que la voie lactée, il y a environ 13,2 milliards d'années
- C / En même temps que Twix



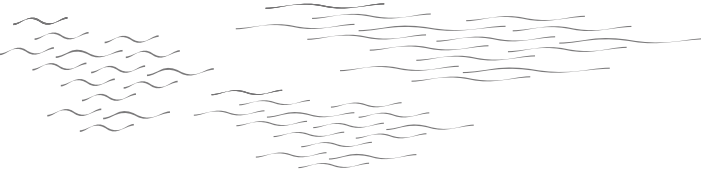
7. Comment s'appelle le plus haut volcan du système solaire (également le plus haut point à la surface de Mars) ?

- A/ Le mont Atlas**
- B/ Le mont Asgard**
- C/ Le mont Olympe**
- D/ Le mont Sinaï**



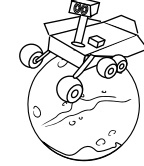
8. Dans quel genre d'environnement se forme généralement un conglomérat, tel que celui trouvé dans le cratère Gale ?

- A/ Une rivière calme**
- B/ Une rivière torrentielle**
- C/ Un lac**
- D/ Une salle de bain**



9. Depuis son atterrissage sur Mars, le rover de la Nasa Curiosity a parcouru environ :

- A/ 10 km**
- B/ 15 km**
- C/ Il s'est écrasé à l'atterrissage**



10. Les roches riches en silice, comme le granite, sont caractéristiques de :

- A/ La croute océanique**
- B/ La croute continentale**
- C/ La croute du fromage**

