

20|21

SAISON CULTURELLE

cité
sciences
et industrie

Palais
DÉCOUVERTE

leblob.fr

XXHL, giga tours
et mega ponts
FESTICITÉ#6
la Cité des sens : l'odorat
Bio-inspirée,
une autre approche
Biolab

Fête de la science
Science actualités
Les silencieuses
Parés au décollage
Parades for FIAC

Semaine de l'industrie
Les silencieuses

Les éclatantes
FESTICITÉ#7
Noël de la tech
Jean
Africa2020

09
2020

10

11

12

2019, RECORD
DE FRÉQUENTATION
DEPUIS LA CRÉATION
D'UNIVERSCIENCE

CITÉ DES SCIENCES
ET DE L'INDUSTRIE

2 375 782 VISITEURS DONT

773 593 VISITEURS
DANS LES ESPACES ENFANTS

PALAIS DE LA DÉCOUVERTE

544 773 VISITEURS

SITES INTERNET

11 MILLIONS DE VISITES

HORS-LES-MURS

15 EXPOSITIONS EN FRANCE
ET À L'ÉTRANGER

sommaire

Exposition permanente <i>Bio-inspirée</i>	4
Exposition temporaire <i>XXHL</i>	5
Les rendez-vous de la saison 2020-2021	6 > 11
<i>Les Étincelles</i>	9
Toujours à l'affiche	12 > 15
Ressources en libre accès	16 > 17
Hors-les-murs	18
2020-2021 Season Overview	19
Contacts	20

Journées
innovation santé
Les silencieuses
Les Étincelles

Les silencieuses

FESTICITÉ#8
Cité des aventuriers
Les silencieuses

FESTICITÉ#9
Chasse aux œufs
Les silencieuses
Data du futur

FESTICITÉ#10
Botanica
Les silencieuses

Les éclatantes
Renaissances

01 02 03 04 05 06
2021

Édito

La crise sanitaire inédite que nous traversons rappelle la place essentielle de la science dans nos sociétés. Le bilan « à chaud » de la période de confinement et de la réouverture de nos sites témoigne, si besoin en était, de l'intérêt des publics pour les questions scientifiques, technologiques et industrielles.

Dans ce contexte, la saison 2020 - 2021 proposée par Universcience, prendra une tonalité particulière. Dès septembre, la Cité des sciences et de l'industrie présentera *Bio-inspirée, une autre approche*, une exposition sur le bio-mimétisme, voie d'avenir essentielle compte tenu des enjeux environnementaux. Un nouveau lieu d'échange et d'expérimentation collaborative, le *Biolab*, sera installé en son sein. Coïncidence de calendrier, nous présentons au printemps une exposition intitulée *Renaissances* traitant des mondes possibles après un effondrement.

Les questions posées sont mondiales. Dans le cadre de la saison *Africa2020*, nous mettrons ainsi en lumière les innovations du continent africain, notamment à l'occasion de la *Semaine des jeunes talents scientifiques* et de notre nouveau festival *Botanica*.

Le projet de rénovation du Palais de la découverte repose également sur de nouveaux équilibres et échanges entre les citoyens, la science et le monde de la recherche, afin d'éclairer les choix de chacun. Fermé pour travaux, le Palais poursuivra sa mission avec l'exposition itinérante inédite *Esprit critique*, sa structure éphémère *Les Étincelles* et un programme spécifique, *Le Palais sur la toile*.

Plus que jamais, Universcience entend renforcer son rôle d'explorateur des futurs et d'animateur des débats de son temps. Dès aujourd'hui, j'ai le plaisir de partager avec vous les thématiques qui guideront l'action de l'établissement de 2020 à 2024 : innovation, durabilité écologique, esprit critique.

Bruno Maquart, président d'Universcience

nouvelle exposition permanente

BIO-INSPIRÉE, UNE AUTRE APPROCHE

à partir du 18 septembre 2020 > Cité des sciences et de l'industrie

Le monde vivant est une immense source d'enseignements. Les organismes qui le composent ont développé des savoir-faire pour se protéger, s'adapter à leur environnement, résister aux changements. Face aux défis environnementaux du XXI^e siècle, le vivant est une source d'inspiration essentielle. La nouvelle exposition permanente présentée dans la serre de la Cité des sciences et de l'industrie, *Bio-inspirée, une autre approche*, en témoigne. Immersé dans trois écosystèmes différents, le visiteur y découvre le biomimétisme, une démarche scientifique respectueuse du vivant qui s'en inspire pour imaginer un monde harmonieux et plus durable.

En partenariat avec le CNRS et l'INRAE. Avec le soutien de l'Agence de la transition écologique (ADEME), l'Agence des espaces verts de la Région Île-de-France (AEV), le Centre d'études et d'expertises en biomimétisme (Ceebios), la Fondation BNP Paribas et l'Office français de la biodiversité (OFB).

Ligne de programmation : Attention, science fraîche !



NOUVEAU LIEU DE MÉDIATION

LE BIOLAB espace permanent

Installé au sein même de l'exposition, le *Biolab* est un lieu ouvert d'échange et d'expérimentation autour de l'environnement et des organismes microscopiques. Il suscite la participation active du public par le biais du questionnement, de l'observation, de la démarche scientifique et du partage des données. Ici, les visiteurs sont acteurs et contribuent à des projets de science participative pour la sensibilisation de tous aux enjeux de la transition écologique.

nouvelle exposition temporaire

XXHL, GIGA TOURS ET MÉGA PONTS

1^{er} septembre 2020 – 7 mars 2021 > Cité des sciences et de l'industrie

Dédiée à la construction « hors norme », cette exposition de 1000 m² immersive et majoritairement numérique, sensibilise le public aux prouesses techniques et aux savoir-faire développés par les ingénieurs, les architectes et les constructeurs. De la *Burj Kalifa* au *viaduc de Millau* ou encore au projet de rénovation de la *Tour Montparnasse*, chacun des édifices pris en exemple illustre une problématique d'ingénierie. Résistance des matériaux et des structures, techniques des fondations, équilibre des forces et analyse des performances énergétiques... l'exposition permet aux visiteurs de comprendre et d'appréhender les enjeux de la construction pour les années à venir.

En partenariat avec l'École des Ponts ParisTech, le soutien de Setec, et la participation de Fonds Afnor pour la normalisation, Otis et Eiffage.
Ligne de programmation : Les mains dans le cambouis.

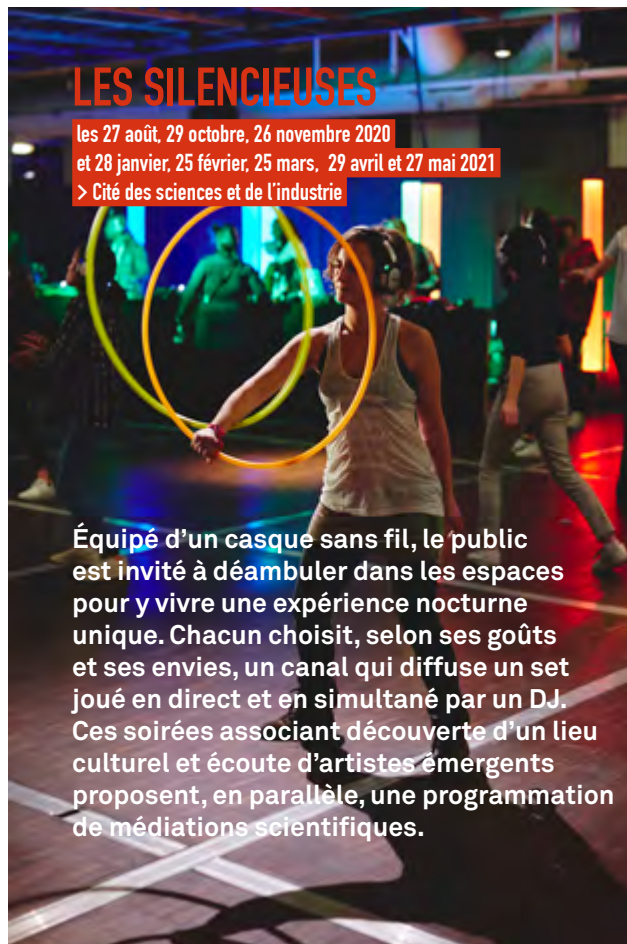


les rendez-vous de la saison 2020 | 2021

FESTICITÉ#6 CITÉ DES SENS : L'ODORAT

12 et 13 septembre 2020 > Cité des sciences et de l'industrie

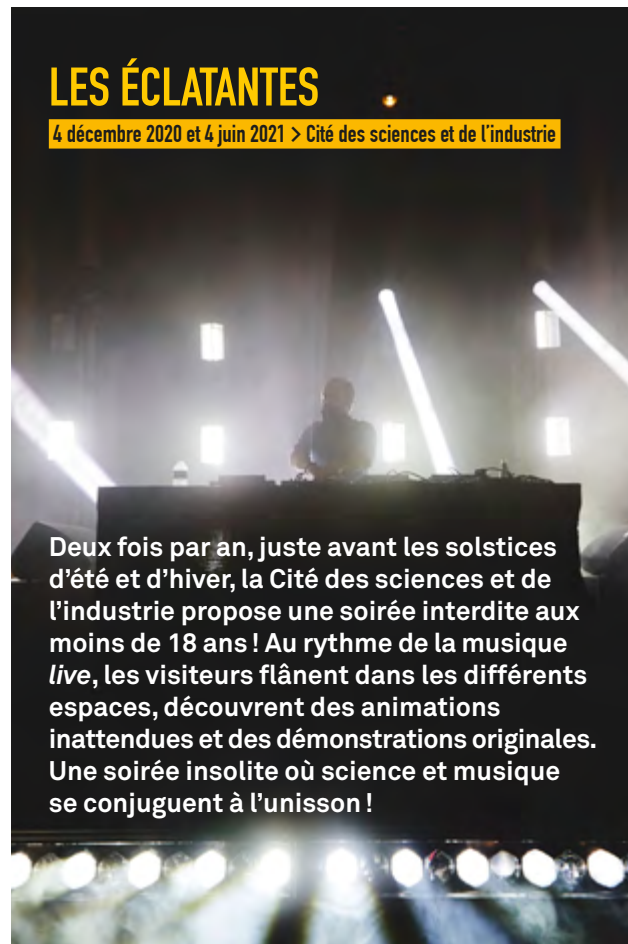
Nouveau festival, *la Cité des sens* aborde les différents sens de perception de l'être humain. Il ouvre avec une première édition dédiée à l'odorat. Le public y explore ce sens sous toutes ses facettes, des odeurs du quotidien au nez digital, sans oublier le parfum et les odeurs disparues. Une promenade olfactive pour les visiteurs dans l'espace, le temps et les souvenirs, à découvrir sur site et en ligne.



LES SILENCIEUSES

les 27 août, 29 octobre, 26 novembre 2020
et 28 janvier, 25 février, 25 mars, 29 avril et 27 mai 2021
> Cité des sciences et de l'industrie

Équipé d'un casque sans fil, le public est invité à déambuler dans les espaces pour y vivre une expérience nocturne unique. Chacun choisit, selon ses goûts et ses envies, un canal qui diffuse un set joué en direct et en simultané par un DJ. Ces soirées associant découverte d'un lieu culturel et écoute d'artistes émergents proposent, en parallèle, une programmation de médiations scientifiques.



LES ÉCLATANTES

4 décembre 2020 et 4 juin 2021 > Cité des sciences et de l'industrie

Deux fois par an, juste avant les solstices d'été et d'hiver, la Cité des sciences et de l'industrie propose une soirée interdite aux moins de 18 ans ! Au rythme de la musique *live*, les visiteurs flânent dans les différents espaces, découvrent des animations inattendues et des démonstrations originales. Une soirée insolite où science et musique se conjuguent à l'unisson !



PLANÉTIARIUM ◀ PARÉS AU DÉCOLLAGE

octobre 2020 > Cité des sciences et de l'industrie

De voyages en anecdotes surprenantes, ce film permet de découvrir le quotidien des spationautes, sur Terre et dans l'espace. Une animation théâtralisée rythmée par des temps d'échanges avec le public, laissant libre cours aux questions les plus farfelues sur un univers fantasmé.

Un film produit par le planétarium de la Cité des sciences et de l'industrie.

SCIENCE ACTUALITÉS

> Cité des sciences et de l'industrie

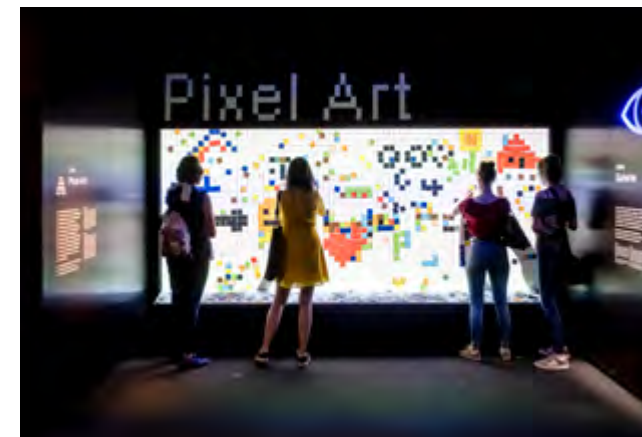
Dans cet espace muséographique multimédia, renouvelé deux fois par an par des thématiques inédites, le public de la Cité des sciences et de l'industrie s'informe sur l'essentiel de l'actualité scientifique. Avec quatre sujets par présentation - dont un majeur proposant une carte blanche artistique - cet espace d'exposition facilite la compréhension des enjeux liés à l'évolution des sciences et des techniques.



SEMAINE DE L'INDUSTRIE

du 17 au 22 novembre 2020 > Cité des sciences et de l'industrie

La Semaine de l'industrie prend à nouveau ses quartiers à la Cité des sciences et de l'industrie. L'occasion pour les collégiens et les lycéens de découvrir les multiples facettes des différents métiers et formations du secteur industriel. Des professionnels viennent partager leurs expériences à travers des récits de parcours atypiques et de projets innovants. En partenariat avec le Groupe des industries métallurgiques (Gim).



FÊTE DE LA SCIENCE

du 2 au 4 octobre 2020 > Cité des sciences et de l'industrie > Palais de la découverte

La Cité des sciences et de l'industrie et la Palais de la découverte participent à la 29^{ème} édition de cet événement qui met à l'honneur la recherche et les sciences sur la thématique nationale de l'année « Quelle relation entre l'humain et la nature ? ». Tout au long du week-end, les scientifiques viennent partager leurs savoirs avec le public, à travers des expériences et des animations ludiques.

AFRICA2020

du 1er décembre 2020 à juillet 2021 > Cité des sciences et de l'industrie

La Cité des sciences et de l'industrie participe à Africa2020, un projet panafricain et pluridisciplinaire organisé par l'Institut français, centré sur l'innovation dans les arts, les technologies, l'entrepreneuriat, l'économie et les sciences. Un continent mis à l'honneur qui participe à plusieurs manifestations à la Cité des sciences et de l'industrie, notamment la *Semaine des jeunes talents scientifiques* et le nouveau festival *Botanica*.

e-LAB JEU VIDÉO, SAISON 2

à partir de décembre 2020 > Cité des sciences et de l'industrie

Saison 2 sur le thème : *Les nouvelles frontières du jeu vidéo*. Ces dix dernières années, l'univers vidéoludique a subi une réelle transformation avec l'apparition de nouvelles plateformes (téléphones mobiles, interfaces homme/machine, jeux en réseau...). Un développement qui touche l'ensemble de la filière : cursus des créateurs, fabrication, profils des utilisateurs....

Ligne de programmation : Chemins de traverse / La science là où on ne l'attend pas.

PARADES FOR FIAC

du 22 au 25 octobre 2020 > Palais de la découverte

Le Palais de la découverte participe au festival hors-murs de la FIAC et accueille dans sa rotonde deux performances artistiques contemporaines. Une invitation à découvrir le travail de la danseuse et chorégraphe danoise Mette Ingvarstsen en duo avec le musicien Will Guthrie et l'œuvre sonore de Tomoko Sauvage, jeune artiste franco-japonaise. Vibrant et poétique !



FESTICITÉ#7 NOËL DE LA TECH

5 et 6 décembre 2020 > Cité des sciences et de l'industrie

Ce marché de Noël 2.0 présente une sélection d'initiatives et d'objets innovants, pour la plupart français, reconnus pour leur originalité. High-tech ou non, pour adultes ou pour enfants - *exit* parfums, cravates et autres cadeaux traditionnels - cette année encore, les produits "intelligents" combinant technologie et design seront les plus convoités pour les fêtes de fin d'année.



JOURNÉES INNOVATION SANTÉ

23 et 24 janvier 2021 > Cité des sciences et de l'industrie

La Cité des sciences et de l'industrie accueille, les 23 et 24 janvier 2021, une nouvelle édition des Journées de l'innovation santé, notamment sur le thème de l'intelligence artificielle appliquée au domaine. Des tables rondes, conférences et démonstrations regrouperont chercheurs, médecins, soignants, patients, start-ups, industriels... acteurs d'un secteur en pleine effervescence.



FESTICITÉ#8 LA CITÉ DES AVENTURIERS

20 et 21 mars 2021 > Cité des sciences et de l'industrie

Les visiteurs repartent pour cette troisième édition, à la rencontre d'explorateurs, de sportifs de l'extrême, de baroudeurs anonymes ou de scientifiques qui, de retour d'expédition, partagent leurs exploits. Équipements et matériels témoignent de défis rendus accessibles grâce aux avancées techniques. Un parcours découverte permettra aux visiteurs de se mettre à l'épreuve pour goûter aux sensations de l'aventure.

FESTICITÉ#9 GRANDE CHASSE AUX ŒUFS

4 avril 2021 > Cité des sciences et de l'industrie

Pour la deuxième édition, les enfants de 2 à 12 ans participent à une grande chasse aux œufs. Accompagnés de leurs parents et aidés d'une application mobile, ils débusquent les QR codes cachés dans différents recoins de la Cité des sciences et de l'industrie. Chaque tag à scanner dévoile une énigme insolite à résoudre. La chasse se termine bien sûr par une dégustation de chocolat !

NOUVELLE INSTALLATION PERMANENTE DATA DU FUTUR

avril 2021 > Cité des sciences et de l'industrie

Énergie, environnement, démographie, ressources naturelles, urbanisation, climat et biodiversité... Depuis plusieurs années, des équipes scientifiques construisent des modèles mathématiques pour prévoir les grands changements à venir. *Data du futur* est un spectacle immersif qui met en scène ces données en datavisualisations pour se projeter et mieux agir. Ligne de programmation : Attention, science fraîche !



FESTICITÉ#10 BOTANICA

15 et 16 mai 2021 > Cité des sciences et de l'industrie

Passionnés comme amateurs de plantes sont invités à célébrer l'arrivée du printemps à la Cité des sciences et de l'industrie, découvrir les richesses de la botanique, vivre une expérience originale et participer à des ateliers. Une première édition placée sous le signe de l'Afrique, dans le cadre de *Africa2020*.

LES ÉTINCELLES

printemps 2021

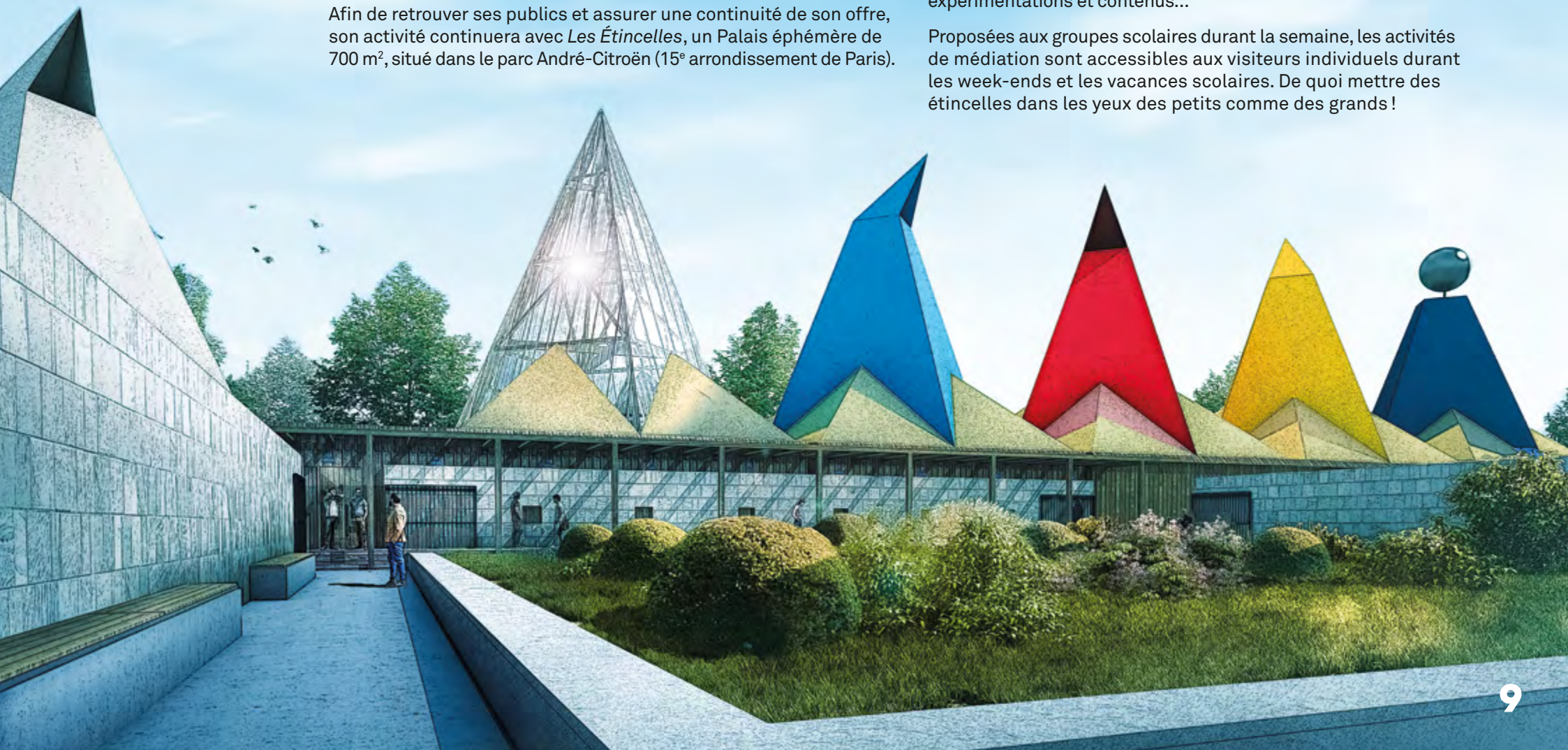


Après 80 ans d'existence, le Palais de la découverte connaît sa première grande restauration. Fermé pour travaux à la fin 2020, le Palais poursuivra sa mission avec l'exposition itinérante inédite *Esprit critique*, la structure éphémère *Les Étincelles* et un programme spécifique, le *Palais sur la toile*.

Afin de retrouver ses publics et assurer une continuité de son offre, son activité continuera avec *Les Étincelles*, un Palais éphémère de 700 m², situé dans le parc André-Citroën (15^e arrondissement de Paris).

Parmi les médiations du Palais de la découverte proposées aux *Étincelles*, le dispositif *Un chercheur, une manip* et les activités d'astronomie sous la coupole d'un planétarium de 49 places. Sans oublier le *labo de la médiation*, incubateur proposé au public pour participer à la conception de nouveaux dispositifs, expérimentations et contenus...

Proposées aux groupes scolaires durant la semaine, les activités de médiation sont accessibles aux visiteurs individuels durant les week-ends et les vacances scolaires. De quoi mettre des étincelles dans les yeux des petits comme des grands !



JEAN

8 décembre 2020 - 22 janvier 2022 > Cité des sciences et de l'industrie

Le jean est le vêtement le plus porté de la planète avec 73 jeans vendus par seconde !

Toile bleue de Nîmes ou vêtement des chercheurs d'or californiens, le jean inscrit son histoire à travers celles de l'industrie textile, des mouvements contestataires et politiques, ou des défilés de mode. Mais à l'heure où le port du jean, adopté par tous, va bien au-delà de l'effet de mode, la question de production est cruciale : comment fabriquer en quantité, en qualité, à un coût abordable, tout en respectant l'environnement ?

En partenariat avec l'Agence de la transition écologique (ADEME).
Ligne de programmation : Chemins de traverse /
La science là où on ne l'attend pas.



?????

que va-t-il se passer demain ?

what will happen tomorrow?

¿qué pasará mañana?

2022

un stage de survie



a survival course

un curso de supervivencia

2032



un effondrement

RENAISSANCES

15 JUNI 2021 - mars 2022 > Cité des sciences et de l'industrie

Inégalités sociales, santé publique, pollution, dérèglement des écosystèmes vivants, surconsommation des ressources et de l'énergie... Face aux perturbations environnementales et sociétales d'aujourd'hui, de nombreux points de fragilité sont identifiés. Les mobilisations et la communication accrue sur cet état des lieux démontrent une prise de conscience de plus en plus large. En conséquence, les imaginaires se développent. Ils véhiculent les angoisses individuelles ou collectives mais aussi l'espoir et l'envie de changements. Entre fiction et réflexion, l'exposition interroge le rapport des visiteurs au présent et au futur, en faisant appel à leurs émotions et à leur envie de les décrypter.

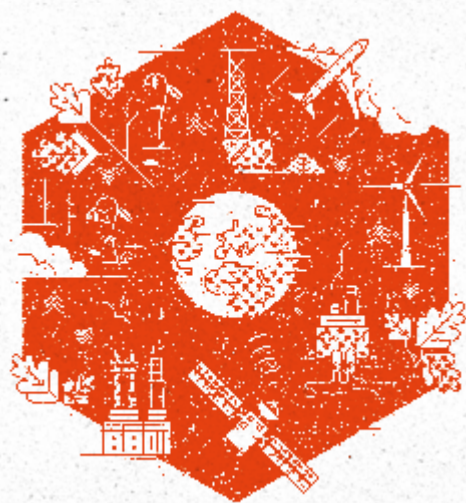
Ligne de programmation : SociétéSciences / Les mutations de notre monde.

2072



un renouveau

renewal ambiente



La gran aceleración

The forest, agitating or saving, carrying ancestral symbols, builds our collective imaginations of survival. Yet this attraction sometimes translates to something other than a concrete desire to prepare for a disaster. Many people show rather a desire - sometimes unconscious - to reconnect with nature. For many scientists, a new relationship with the environment, the wild, the living, is a premise to meet our current challenges. Why has the myth of forest survival reduced us through the ages? In the event of a major change in society, will the forest be a transition to another life, or really our place of life? Why is this social phenomenon, which we call survivalism, developing in Western countries?

The great acceleration

The forest, agitating or saving, carrying ancestral symbols, builds our collective imaginations of survival. Yet this attraction sometimes translates to something other than a concrete desire to prepare for a disaster. Many people show rather a desire - sometimes unconscious - to reconnect with nature. For many scientists, a new relationship with the environment, the wild, the living, is a premise to meet our current challenges. Why has the myth of forest survival reduced us through the ages? In the event of a major change in society, will the forest be a transition to another life, or really our place of life? Why is this social phenomenon, which we call survivalism, developing in Western countries?

The gran aceleración

The forest, agitating or saving, carrying ancestral symbols, builds our collective imaginations of survival. Yet this attraction sometimes translates to something other than a concrete desire to prepare for a disaster. Many people show rather a desire - sometimes unconscious - to reconnect with nature. For many scientists, a new relationship with the environment, the wild, the living, is a premise to meet our current challenges. Why has the myth of forest survival reduced us through the ages? In the event of a major change in society, will the forest be a transition to another life, or really our place of life? Why is this social phenomenon, which we call survivalism, developing in Western countries?

Un stage de survie

The forest, agitating or saving, carrying ancestral symbols, builds our collective imaginations of survival. Yet this attraction sometimes translates to something other than a concrete desire to prepare for a disaster. Many people show rather a desire - sometimes unconscious - to reconnect with nature. For many scientists, a new relationship with the environment, the wild, the living, is a premise to meet our current challenges. Why has the myth of forest survival reduced us through the ages? In the event of a major change in society, will the forest be a transition to another life, or really our place of life? Why is this social phenomenon, which we call survivalism, developing in Western countries?

A survival course

The forest, agitating or saving, carrying ancestral symbols, builds our collective imaginations of survival. Yet this attraction sometimes translates to something other than a concrete desire to prepare for a disaster. Many people show rather a desire - sometimes unconscious - to reconnect with nature. For many scientists, a new relationship with the environment, the wild, the living, is a premise to meet our current challenges. Why has the myth of forest survival reduced us through the ages? In the event of a major change in society, will the forest be a transition to another life, or really our place of life? Why is this social phenomenon, which we call survivalism, developing in Western countries?

Un curso de supervivencia

The forest, agitating or saving, carrying ancestral symbols, builds our collective imaginations of survival. Yet this attraction sometimes translates to something other than a concrete desire to prepare for a disaster. Many people show rather a desire - sometimes unconscious - to reconnect with nature. For many scientists, a new relationship with the environment, the wild, the living, is a premise to meet our current challenges. Why has the myth of forest survival reduced us through the ages? In the event of a major change in society, will the forest be a transition to another life, or really our place of life? Why is this social phenomenon, which we call survivalism, developing in Western countries?

Un effondrement

The forest, agitating or saving, carrying ancestral symbols, builds our collective imaginations of survival. Yet this attraction sometimes translates to something other than a concrete desire to prepare for a disaster. Many people show rather a desire - sometimes unconscious - to reconnect with nature. For many scientists, a new relationship with the environment, the wild, the living, is a premise to meet our current challenges. Why has the myth of forest survival reduced us through the ages? In the event of a major change in society, will the forest be a transition to another life, or really our place of life? Why is this social phenomenon, which we call survivalism, developing in Western countries?

A collapse

The forest, agitating or saving, carrying ancestral symbols, builds our collective imaginations of survival. Yet this attraction sometimes translates to something other than a concrete desire to prepare for a disaster. Many people show rather a desire - sometimes unconscious - to reconnect with nature. For many scientists, a new relationship with the environment, the wild, the living, is a premise to meet our current challenges. Why has the myth of forest survival reduced us through the ages? In the event of a major change in society, will the forest be a transition to another life, or really our place of life? Why is this social phenomenon, which we call survivalism, developing in Western countries?

Un colapso

The forest, agitating or saving, carrying ancestral symbols, builds our collective imaginations of survival. Yet this attraction sometimes translates to something other than a concrete desire to prepare for a disaster. Many people show rather a desire - sometimes unconscious - to reconnect with nature. For many scientists, a new relationship with the environment, the wild, the living, is a premise to meet our current challenges. Why has the myth of forest survival reduced us through the ages? In the event of a major change in society, will the forest be a transition to another life, or really our place of life? Why is this social phenomenon, which we call survivalism, developing in Western countries?

Un renouveau

The forest, agitating or saving, carrying ancestral symbols, builds our collective imaginations of survival. Yet this attraction sometimes translates to something other than a concrete desire to prepare for a disaster. Many people show rather a desire - sometimes unconscious - to reconnect with nature. For many scientists, a new relationship with the environment, the wild, the living, is a premise to meet our current challenges. Why has the myth of forest survival reduced us through the ages? In the event of a major change in society, will the forest be a transition to another life, or really our place of life? Why is this social phenomenon, which we call survivalism, developing in Western countries?

A renewal

The forest, agitating or saving, carrying ancestral symbols, builds our collective imaginations of survival. Yet this attraction sometimes translates to something other than a concrete desire to prepare for a disaster. Many people show rather a desire - sometimes unconscious - to reconnect with nature. For many scientists, a new relationship with the environment, the wild, the living, is a premise to meet our current challenges. Why has the myth of forest survival reduced us through the ages? In the event of a major change in society, will the forest be a transition to another life, or really our place of life? Why is this social phenomenon, which we call survivalism, developing in Western countries?

Un óvniamento

The forest, agitating or saving, carrying ancestral symbols, builds our collective imaginations of survival. Yet this attraction sometimes translates to something other than a concrete desire to prepare for a disaster. Many people show rather a desire - sometimes unconscious - to reconnect with nature. For many scientists, a new relationship with the environment, the wild, the living, is a premise to meet our current challenges. Why has the myth of forest survival reduced us through the ages? In the event of a major change in society, will the forest be a transition to another life, or really our place of life? Why is this social phenomenon, which we call survivalism, developing in Western countries?

toujours à l'affiche



LE LAB DE LA CITÉ DES BÉBÉS

jusqu'au 31 décembre 2020 > Cité des sciences et de l'industrie

Adapté au rythme des 0-2 ans, le *lab de la Cité des bébés* est conçu comme un nid sécurisant, centré sur l'éveil. Tout est fait pour que bébé ouvre grand les yeux sur ce qui l'entoure en l'explorant à sa guise, stimulant ses compétences sensorielles, motrices et cognitives... Ludique et évolutif, le *lab de la Cité des bébés* s'appuie sur les savoir-faire qui ont fait le succès de la Cité des enfants et notamment les activités adulte-enfant et des propositions d'activités adaptées aux tout-petits. Enfin, le sol, les murs, les jeux, les doudous, l'éclairage, tout l'espace : l'espace est volontairement zéro plastique et zéro écran !

Ligne de programmation : Petits curieux.

CONTRAIRES

prolongation jusqu'au 21 août 2021 > Cité des sciences et de l'industrie

Grand, petit, rapide, lent, aigu, grave, clair ou foncé... Dans un village insolite et poétique, les enfants expérimentent les couples de contraires. L'école y est étrange : les tables sont molles, les règles tordues et le globe terrestre carré. Puis on bascule dans le parc à l'envers. On marche sur le ciel et sous la mare, on s'allonge sur la cime des arbres... C'est renversant ! Qu'ils s'opposent ou s'attirent, les contraires excitent la curiosité.

Ligne de programmation : Petits curieux.



derniers jours



ESPIONS

prolongation jusqu'au 21 juillet 2021 > Cité des sciences et de l'industrie

Qui n'a jamais rêvé de découvrir les secrets les mieux gardés de l'espionnage ? Les clichés et les fantasmes sur ce monde parallèle du renseignement foisonnent, mais quelles sont les limites de ces histoires peuplées de micros cachés et d'opérations clandestines ? L'exposition *Espions*, co-produite avec l'équipe du *Bureau des légendes* et tous les services du renseignement français, propose au public de vivre une expérience inédite faisant dialoguer réalité et fiction.

En co-production avec TOE (The Oligarchs Editions) ; en partenariat avec la CNRLT, la DGSE, la DGSi, la DRM, la DRSD, la DNRED, Tracfin. Avec l'appui scientifique du CEA (Commissariat à l'énergie atomique et aux énergies alternatives) et la collaboration du Cnes (Centre national d'Études spatiales).
Ligne de programmation : Sociétésience.



DE L'AMOUR

prolongation jusqu'au 27 septembre 2020 > Palais de la découverte

L'amour... un sujet universel et intemporel, quelles que soient les cultures et les époques. Hétérogène, fragile, énigmatique, il est hasardeux de chercher à le cerner. L'exposition s'articule autour de deux galeries pour embrasser ce sujet ardu : celle des attachements avec son kaléidoscope culturel des différentes formes d'attachement, et celle des sciences, proposant sept questions éclectiques explorées par des philosophes, sociologues, sexologues et neuroscientifiques.

En partenariat avec le Cisa (Centre interfacultaire en sciences affectives, université de Genève). En collaboration avec l'Ined (Institut national d'Études démographiques).

Ligne de programmation : Attention, science fraîche !

Exposition retenue par le ministère de la Culture dans le cadre de la célébration de ses 60 ans.



MAGNÉTIQUE

du 1^{er} septembre au 29 novembre 2020 > Palais de la découverte

L'exposition *Magnétique* invite le public à découvrir, par l'expérience, la manipulation et l'observation, les principes du magnétisme et ses effets, à l'origine de nombreuses applications de notre quotidien : moteurs, cartes bancaires, chauffage par induction, éoliennes, train à lévitation... *Magnétique* répond à un grand nombre de questions sur le phénomène : Où le trouver ? Comment l'expliquer ? Quelles recherches ?

Une exposition originale conçue par l'Institut Jean Lamour, unité mixte de recherche CNRS (Centre national de la recherche scientifique) - Université de Lorraine.

Ligne de programmation : Attention, science fraîche !



CITÉ DES ENFANTS Cité des sciences et de l'industrie

Depuis son ouverture, la Cité des enfants (2-7 ans et 5-12 ans) est plébiscitée par tous les membres de la famille. L'engouement est tel qu'il se transmet de génération en génération. Quel que soit leur âge, les enfants viennent et reviennent jouer et satisfaire leur curiosité dans ces espaces qui offrent des jeux physiques, cognitifs ou de rôles. Dans l'espace 2-7 ans, l'intérêt se porte principalement sur des activités où ils exercent leur motricité fine, tandis que dans l'espace 5-12 ans, en pleine construction identitaire, ils jouent avec leur corps et leur image. Avec le soutien de la Maif.



ROBOTS Cité des sciences et de l'industrie

Sous ce titre à la fois évocateur et intrigant se cache une exposition permanente interactive et artistique qui questionne la définition même de la robotique. Véritable défi, la présentation d'une vingtaine de robots en mouvement sensibilise le visiteur sur son rapport à ces machines si singulières. Comment fonctionnent-ils ? À quoi servent-ils ? Quelles sont leurs performances aujourd'hui et quelles seront-elles dans le futur ?

L'exposition met à nu les capacités réelles des robots et permet d'en saisir les enjeux actuels.

En partenariat avec le CNRS (Centre national de la recherche scientifique). En collaboration avec Inria. Avec le soutien de Dassault Systèmes, Clemessy (Eiffage Energie Systèmes), Fanuc, Kuka, MathWorks, Schunk, Sick et SoftBank Robotics Europe.

Ligne de programmation : SociétésScience.

L'ARGONAUTE, SOUS L'OCÉAN

Cité des sciences et de l'industrie

L'exposition permanente adossée au sous-marin *Argonaute* propose un aperçu du milieu océanique. Elle dévoile les enjeux de son exploration et de son étude : compréhension des équilibres de la « machine océan » et des phénomènes géologiques, physiques, chimiques et biologiques. La mer est fragile et souffre des conséquences des activités humaines : surexploitation, pollution et réchauffement climatique remettent en cause les équilibres marins et planétaires. *Sous l'Océan* sensibilise petits et grands à ces questions.

En partenariat avec l'Amerami, Naval Group, l'Ifremer et la Marine nationale.

Ligne de programmation : SociétésSciences.



ressources en libre accès



BIBLIOTHÈQUE DES SCIENCES ET DE L'INDUSTRIE

Cité des sciences et de l'industrie

En accès libre, elle pratique le prêt avec un fond de 165 000 ressources multi-supports dans le domaine des sciences et des techniques.

Service culturel de proximité, la bibliothèque des sciences et de l'industrie accueille toutes les générations et plus particulièrement les plus jeunes, qu'elle accompagne dans leur apprentissage : révisions, soutien scolaire, perfectionnement en informatique... Un espace jeunesse propose aux petits et à leurs parents des ressources adaptées et des animations, ateliers, lectures d'albums ou de contes...

À la *Cité des métiers* - dont le modèle a essaimé dans toute la France et à l'étranger - tout visiteur peut bénéficier de conseils personnalisés, sur place ou à distance, sur l'emploi, l'orientation, la formation et la création d'entreprise.

À la *Cité de la santé*, des professionnels répondent à toutes les questions que l'on peut se poser sur sa santé (traitements, examens, diagnostics, démarches administratives) sans rendez-vous et de manière totalement anonyme et gratuite.



CARREFOUR NUMÉRIQUE²

Cité des sciences et de l'industrie

Découvrir, tester, fabriquer ensemble... Ici on aborde différemment les sciences et les techniques et on partage ses connaissances. Toute l'année, cet espace collaboratif invite le visiteur à utiliser le Living Lab et les outils numériques du Fab Lab : imprimantes 3D, découpeuse vinyle, fraiseuse et brodeuse. La Saison 20-21 sera marquée par les thématiques *GreenTech* et *low-tech*, un progrès vers les objectifs de développement durable.

Le dispositif collaboratif du Fab Lab à l'école, initié en 2018 et soutenu par le ministère de la Culture, se poursuit. Il permet aux élèves d'explorer de nouvelles façon d'apprendre par le faire soi-même, favorisant la responsabilisation et l'autonomie de chacun. Avec le soutien de MathWorks, Armor et Dassault Systèmes.



CONFÉRENCES

Chaque année, entre 100 et 150 chercheurs viennent à la rencontre du public à la Cité des sciences et de l'industrie.

La thématique sur l'environnement « Nature sous artifices », interrompue lors du confinement, reviendra en septembre 2020 pour se poursuivre jusqu'en janvier 2021. Un deuxième cycle autour des pandémies, de leur histoire et de leur gestion, sera l'occasion d'aborder le lien entre l'appauvrissement de la biodiversité et l'émergence de maladies telles que la Covid-19.

De février à juin 2021, il sera question de « Grandeur et démesure ». Un cycle qui dévoilera les secrets de fabrication des constructions architecturales « hors-norme », en écho à l'exposition *XXHL giga tours et méga ponts*. Elle évoquera aussi le gigantisme dans le vivant et la vie dans les milieux extrêmes.



LE BLOB, L'EXTRA-MÉDIA LE TROISIÈME LIEU D'UNIVERSCIENCE

Il y a un an, la Cité des sciences et de l'industrie et le Palais de la découverte lançaient *leBlob.fr*, un média d'information scientifique présent sur les réseaux sociaux, destiné à tous les publics et aux acteurs de culture scientifique et technique, *leBlob.fr* affirme sa vocation de service public avec un fonds de plus de 4 000 vidéos en accès libre, gratuit et sans publicité. Aujourd'hui, avec 12 millions de vidéos vues, *leBlob.fr* est un succès ! Ses trois axes éditoriaux – information, vulgarisation, création –, attirent tous les jours de nombreux visiteurs.

Plébiscitées par les internautes, la série de datavisualisation *Data science vs Fake*, consacrée à la lutte contre les idées reçues et les fausses informations, a enregistré pour la 1^{ère} saison, plus de 4 millions de vues !

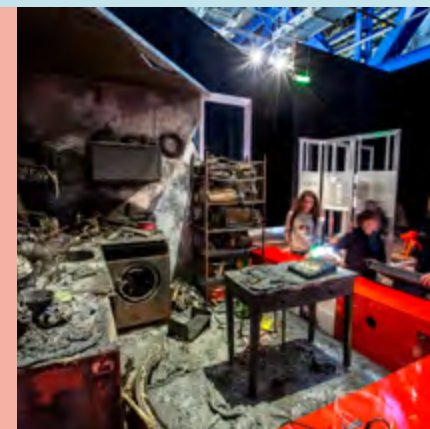
Data science vs Fake, une série produite par Escalenta en co-production avec Universcience, le ministère de l'Enseignement supérieur, de la Recherche et de l'Innovation, Arte, France Télévision Éducation (Lumni) et le CCSTI - La Turbine Sciences.

hors-les-murs

De nombreuses itinérances et coproductions d'expositions sont aujourd'hui programmées en France, en Europe (Belgique, Portugal) et dans le monde (Corée du Sud, République de Singapour, Canada). Plébiscitées par le public de ces pays hôtes, ces expositions sont l'occasion de partager un savoir-faire scientifique et culturel. Universcience collabore étroitement avec des institutions muséales, universitaires, scientifiques et gouvernementales comme avec des organisations privées en France et à l'étranger avec lesquelles il mobilise son expertise d'ingénierie culturelle en conception et réalisation de projets.

FEU

► Rennes
Du 23 juin 2020
au 7 mars 2021



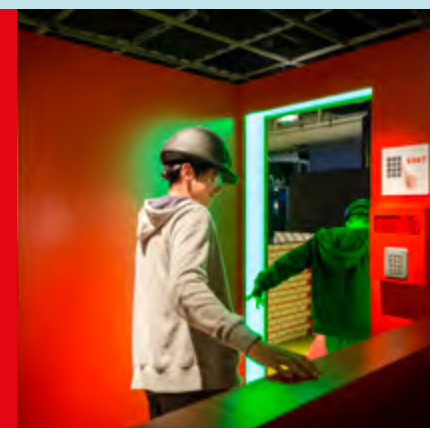
CHIENS ET CHATS

► Bordeaux
Du 4 juillet 2020
au 21 février 2021



RISQUE

► Nancy
Du 11 juillet 2020
au 7 mars 2021



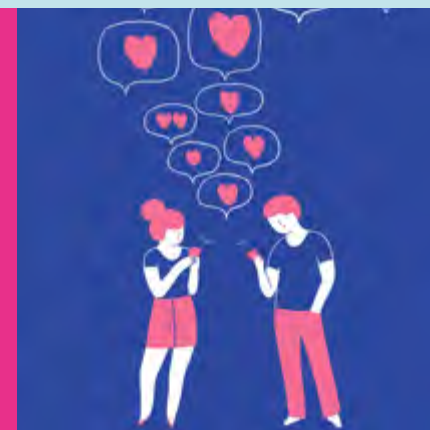
MICROBIOTE, D'APRÈS LE CHARME DISCRET DE L'INTESTIN

► Vantaa, Finlande
Du 9 octobre 2020
au 5 septembre 2021



DE L'AMOUR

► Toulouse
Du 11 décembre 2020
au 5 septembre 2021



2020-2021 Season Overview

In France and throughout the world, the unprecedented health crisis that we are living reminds us of the significant place of science in our societies. The review of the isolation and the reopening of our two sites demonstrates, if such evidence were necessary, the interest for the public of scientific questions. In this context, the season 2020-2021 presented by Universcience will take particular colors.

From September, the season will start with two new exhibitions:

- *Bio-inspired, another approach (Bio-inspirée, une autre approche)* which presents a permanent itinerary on biomimetics and life in order to respond to the environmental issues. The *Biolab*, a new permanent live presentation area within this exhibition, is dedicated to exchanges and experiments on the environment and microscopic organisms.
- *XXHL, giga towers and mega bridges (XXHL, giga tours et méga ponts)*, a spectacular temporary exhibition takes a look behind the scenes of this “outstanding” architecture. As seen from engineering science’ prism, this immersive and digital exhibition addresses the challenges of gigantic construction.

On December, *Jeans*, dedicated to the most iconic clothing item in the world, will reveal to our visitors the industrial, economic, human and ecological issues of denim. On May 2021, *Renaissances* will present a path between fiction and reflection around the question of survival and possible worlds after a collapse.

Throughout the year, the program of *Festicités* of the Cité des sciences et de l’industrie presents events that inspire curiosity. On September, the *City of senses: the smell (Cité des sens : l’odorat)* will be an olfactory journey on-site and online. *Botanica*, organized as part of the *Africa 2020 Season* is a new festival dedicated to plants. As for the 3rd edition of the *City of adventurers (Cité des aventuriers)* there will be two days of discovery of the most unusual and audacious trips.

Children from 2 to 7 will (re)discover *Opposites (Contraires)*, specially conceived in to develop their observational and analytical skills. As for babies from 0 to 2, they will explore the *lab of the City of Babies (lab de la Cité des bébés)* until December 2020. This free space, plastic-free and screen-free, is centered on the baby’s sensorimotor development and well-being.

Closing for renovations at the end of 2020, the Palais de la découverte will pursue its mission for scientific outreach along three axes: within the ephemeral structure *Les Étincelles*, with the travelling exhibition *Critical Thinking (Esprit critique)* and online with *The Palais on the Web (Le Palais sur la toile)*.

Cité des sciences et de l'industrie

30, avenue Corentin-Cariou - 75019 Paris
> Ouverture du mardi au samedi
de 9h30 à 18h, le dimanche de 9h30 à 19h.

cite-sciences.fr

Billetterie cite-sciences.fr
Réservation groupes 01 40 05 12 12
resagrouescite@universcience.fr

Palais de la découverte

Avenue Franklin-Delano Roosevelt - 75008 Paris
> Ouverture du mardi au samedi
de 9h30 à 18h, le dimanche de 10h à 19h.

palais-decouverte.fr

Billetterie palais-decouverte.fr
Réservation groupes 01 56 43 20 25
groupes.palais@universcience.fr



@citedessciences @palaisdecouvert @leblob_



@citedessciences @palaisdeladecouverte @leblobfr